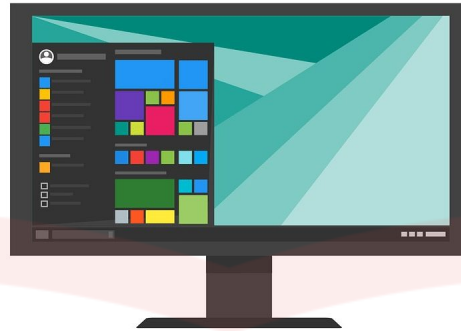


## UF1883 INSTALACIÓN DE SISTEMAS ERP-CRM (ONLINE)



**250,00 € - 350,00 €**

Este curso se ajusta a lo expuesto en el itinerario de aprendizaje perteneciente a la Unidad Formativa UF1883 Instalación de Sistemas ERP-CRM, incluida en el Módulo Formativo MF1213\_3 Instalación y Configuración de Sistemas de Planificación de Recursos Empresariales y de Gestión de Relaciones con Clientes regulada en el Real Decreto 1531/2011, de 31 de Octubre, mediante la cual el alumnado obtendrá los conocimientos y competencias profesionales necesarias para la instalación de sistemas operativos y gestores de datos en sistemas ERP y CRM.

**Categorías:** [Informática y Comunicaciones](#) |

### INFORMACIÓN

**Duración**

90 h

<b>Modalidad</b>	Online
<b>Docencia</b>	TUTOR PERSONAL
<b>Prácticas</b>	GESTIÓN DE PRÁCTICAS EN EMPRESAS
<b>Método de pago</b>	FINANCIACIÓN SIN INTERESES
<b>Centro de empleo</b>	AGENCIA DE COLOCACIÓN
<b>Formación acreditada</b>	CENTRO ACREDITADO POR EL SEPE

## DESCRIPCIÓN DEL PRODUCTO

### UNIDAD DIDÁCTICA 1. ARQUITECTURA Y CARACTERÍSTICAS DE UN SISTEMA ERP

1. Organización de una empresa
2. Definición de las necesidades de una empresa y adaptabilidad dentro del ERP
3. El módulo básico, funcionalidades operacionales
4. Arquitectura cliente/servidor

### UNIDAD DIDÁCTICA 2. MÓDULOS DE UN SISTEMA ERP

1. Características de los módulos funcionales de un sistema ERP
2. Descripción, tipología e interconexión entre módulos
3. Obtención de informes y estadísticas referentes a la información de cada módulo

### UNIDAD DIDÁCTICA 3. PROCESOS DE INSTALACIÓN DEL SISTEMA ERP

1. Parámetros de configuración del sistema ERP
2. Otros módulos, características e instalación
3. Servicios de acceso al sistema ERP
4. Actualización del sistema ERP y aplicación de actualizaciones

### UNIDAD DIDÁCTICA 4. ENTORNOS DE DESARROLLO

1. Entorno de desarrollo, pruebas y explotación
2. Instalación y configuración del sistema de transportes

## **UNIDAD DIDÁCTICA 5. ARQUITECTURA Y CARACTERÍSTICAS DE UN SISTEMA CRM**

1. Organización de una empresa y de sus relaciones externas, características del negocio electrónico (e-bussines)
2. El módulo básico, funcionalidades operacionales

## **UNIDAD DIDÁCTICA 6. MÓDULOS DE UN SISTEMA CRM**

1. Características de los módulos funcionales de un sistema CRM, tipología, interconexión entre módulos.
2. Obtención de informes y estadísticas referentes a la información de cada módulo.

## **UNIDAD DIDÁCTICA 7. PROCESOS DE INSTALACIÓN DE UN SISTEMA CRM**

1. Parámetros de configuración del sistema CRM
2. Otros módulos, características e instalación
3. Servicios de acceso al sistema CRM
4. Actualización del sistema CRM y aplicación de actualizaciones

## **UNIDAD DIDÁCTICA 8. ENTORNO DE DESARROLLO**

1. Entornos de desarrollo, pruebas de explotación sobre sistemas CRM
2. Instalación y configuración del sistema de transportes
3. Asistencia técnica remota