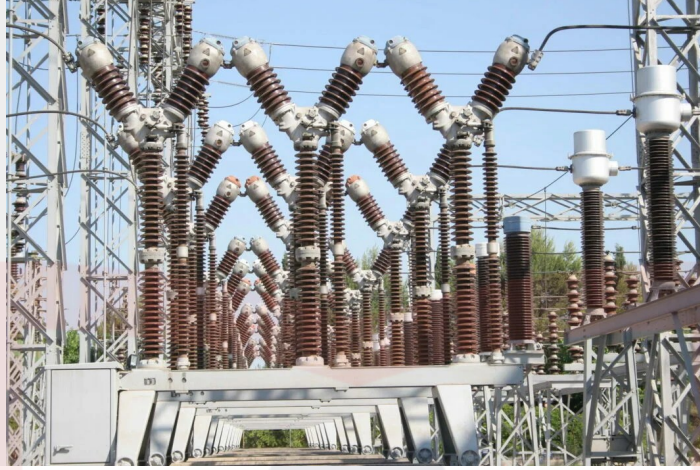


UF1775 GESTIÓN Y SUPERVISIÓN DE LA OPERACIÓN DE SUBESTACIONES ELÉCTRICAS



180,00 € - 250,00 €

En el ámbito de la energía y el agua, es necesario conocer los diferentes campos relativos a la gestión y supervisión del mantenimiento de subestaciones eléctricas, dentro del área profesional energía eléctrica. Así, con el presente curso se pretende aportar los conocimientos necesarios para realizar las tareas de gestión y supervisión de la operación de subestaciones eléctricas.

Categorías: [Cursos online](#), [Energía y Agua](#) |

INFORMACIÓN

Duración	90 h
Modalidad	Online

Docencia	TUTOR PERSONAL
Prácticas	GESTIÓN DE PRÁCTICAS EN EMPRESAS
Método de pago	FINANCIACIÓN SIN INTERESES
Centro de empleo	AGENCIA DE COLOCACIÓN
Formación acreditada	CENTRO ACREDITADO POR EL SEPE

DESCRIPCIÓN DEL PRODUCTO

UNIDAD FORMATIVA 1. GESTIÓN Y SUPERVISIÓN DE LA OPERACIÓN DE SUBESTACIONES ELÉCTRICAS

UNIDAD DIDÁCTICA 1. FUNDAMENTOS DE FUNCIONAMIENTO DE SUBESTACIONES ELÉCTRICAS.

1. Definición de un sistema eléctrico:
2. - Generación de energía eléctrica. Tipos de centrales.
3. - Transporte de energía eléctrica.
4. - Distribución de energía eléctrica.
5. - Red mallada.
6. Transformación de energía en un sistema eléctrico.
7. Conexión de las subestaciones en el sistema eléctrico.
8. Funciones generales de los componentes de subestaciones eléctricas.

UNIDAD DIDÁCTICA 2. CONFIGURACIÓN FÍSICA DE SUBESTACIONES ELÉCTRICAS.

1. Clasificación de las subestaciones.
2. Ubicaciones y funciones:
3. - Interruptores.
4. - Seccionadores.
5. - Transformadores.
6. - Celdas.
7. - Embarrados.
8. - Redes de tierra.

9. - Pararrayos.
10. - Baterías, rectificadores de corriente continua y grupos electrógenos.
11. Sustitución de equipos pesados:
12. - Elementos de obra civil y cimentaciones.
13. - Apoyos y estructuras para la instalación de los equipos.
14. Subestaciones blindadas.
15. - Subestaciones aisladas en atmósfera de gas (GIS).
16. - Composición de una subestación eléctrica GIS.
17. Supervisión y mando de subestaciones eléctricas:
18. - Centro de control.
19. - Telemando de equipos.
20. - Mando local de equipos e instalaciones.
21. Planos y esquemas empleados en subestaciones eléctricas de alta tensión.

UNIDAD DIDÁCTICA 3. NORMATIVA Y PROCEDIMIENTOS PARA LA OPERACIÓN DE UNA SUBESTACIÓN ELÉCTRICA.

1. Reglamentación y normativa de subestaciones eléctricas.
2. Reglamentación y normativa medioambiental.
3. Reglamentación y normativa de seguridad y salud laboral.
4. Procedimientos generales de descargo e inhabilitación de equipos.
5. Procedimientos para la reposición del servicio de equipos.
6. Procedimientos de actuación sobre equipos e instalaciones.

UNIDAD DIDÁCTICA 4. SUPERVISIÓN DE LA OPERACIÓN DE SUBESTACIONES ELÉCTRICAS.

1. Condiciones de funcionamiento ordinario.
2. Parámetros de funcionamiento de los componentes y equipos de subestaciones eléctricas.
3. Pruebas de funcionamiento, ensayos y medidas de parámetros.
4. Intervenciones a distancia en una subestación: telecontrol, telemando y telemedida.
5. Anti-intrusismo de personas y animales.

UNIDAD DIDÁCTICA 5. GESTIÓN DE DESCARGOS.

1. Concepto de descargo.
2. Organigrama de una subestación eléctrica.
3. Funciones de los equipos de trabajo.
4. Organización de trabajos en descargos.

5. Trabajos sin tensión.
6. Trabajos en tensión e intervenciones.
7. Criterios para el aislamiento o descargo de equipos.
8. Proceso de solicitud, ejecución y levantamiento de un descargo.
9. El impreso de autorización de trabajos. Contenido y utilización.

