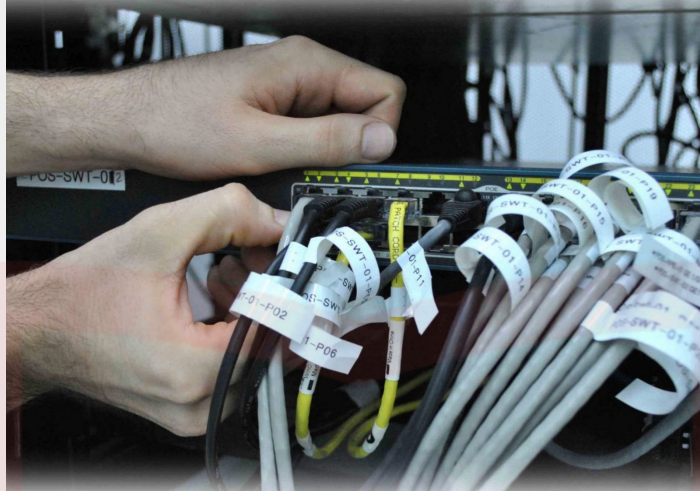


UF1122 MANTENIMIENTO DE INFRAESTRUCTURAS DE REDES LOCALES DE DATOS (ONLINE)



180,00 € - 250,00 €

Este curso se ajusta a lo expuesto en el itinerario de aprendizaje perteneciente a la Unidad Formativa UF1122 Mantenimiento de Infraestructuras de Redes Locales de Datos del Módulo Formativo MF0600_2 Montaje y mantenimiento de infraestructuras de redes locales de datos, regulado en el Real Decreto 683/2011, de 13 de mayo), que permitirá al alumnado adquirir las competencias profesionales necesarias para mantener infraestructuras de redes locales de datos.n

Categorías: [Cursos online](#), [Electricidad y Electrónica](#), [Formación Profesional y Oficios](#) |

INFORMACIÓN

Duración

80 h

Modalidad	Online
Docencia	TUTOR PERSONAL
Prácticas	GESTIÓN DE PRÁCTICAS EN EMPRESAS
Método de pago	FINANCIACIÓN SIN INTERESES
Centro de empleo	AGENCIA DE COLOCACIÓN
Formación acreditada	CENTRO ACREDITADO POR EL SEPE

DESCRIPCIÓN DEL PRODUCTO

UNIDAD FORMATIVA 1. MANTENIMIENTO DE INFRAESTRUCTURAS DE REDES LOCALES DE DATOS.

UNIDAD DIDÁCTICA 1. OPERACIONES DE MANTENIMIENTO DE LAS INSTALACIONES DE REDES LOCALES.

1. Planes de mantenimiento en las instalaciones de infraestructuras de redes locales:
2. - Predictivo.
3. - Correctivo.
4. Operaciones de control y mantenimiento periódico:
5. - Estado de operatividad de equipos, cableado y conexiones.
6. Planificación de las fases de trabajo en la gestión del mantenimiento.
7. Herramientas, equipos e instrumentos de medida y medios técnicos auxiliares.
8. Documentación para el mantenimiento:
9. - Inventario. Identificación de equipos.
10. - Planos, esquemas y croquis.
11. - Manual de instrucciones.
12. - Aplicaciones informáticas.
13. - Otros documentos.
14. Estrategias de diagnóstico y localización de averías:
15. - Tipología y diagnóstico.
16. - Localización del elemento causante de la avería.
17. Especificación de las medidas a adoptar para la corrección de averías.

UNIDAD DIDÁCTICA 2. MEDIOS Y TÉCNICAS DE ANÁLISIS DE LOS PARÁMETROS DE LAS INSTALACIONES DE REDES LOCALES.

1. Manejo de la instrumentación básica en la detección averías:
2. - Analizadores de protocolo.
3. - Telurómetro.
4. - Comprobadores de red interior.
5. - Analizador de redes wifi.
6. - Analizador de cableados.
7. - Certificadores de cableado.
8. Análisis de los parámetros de la instalación:
9. - Medida de tierra.
10. - Cobertura de redes inalámbricas.
11. - Interferencias.
12. - Comprobación del cableado.
13. - Análisis de protocolos.
14. - Velocidad de transferencia de datos.
15. - Valores medioambientales de los locales.
16. Medición de los parámetros de la instalación.

UNIDAD DIDÁCTICA 3. AVERÍAS FRECUENTES EN LAS INSTALACIONES DE REDES LOCALES.

1. Fallos en el cableado:
2. - Cortes de conductores.
3. - Falsos contactos en tomas.
4. Fallos en las conexiones:
5. - Falsos contactos en los terminales.
6. Fallos en los equipos:
7. - Modems.
8. - Enrutadores.
9. - Hub's.
10. - Switch.
11. - Repetidores.
12. - Puntos de acceso.
13. - Adaptadores de red.
14. - Antenas.
15. - Dispositivos de ventilación.
16. Cambios en la orientación de las antenas.

17. Cambios en la configuración de los equipos.
18. Fallos de alimentación.
19. Pérdida de cobertura.
20. Cambios en las condiciones medioambientales.

UNIDAD DIDÁCTICA 4. LOCALIZACIÓN DE AVERÍAS EN LAS INSTALACIONES DE REDES LOCALES.

1. Comprobación de conexiones:
 2. - Alimentaciones.
 3. - Puestas a tierra.
 4. - Conexiones de equipos.
 5. - Conexiones entre equipos.
6. Comprobación de equipos:
 7. - Modems.
 8. - Enrutadores.
 9. - Hub's.
 10. - Switch.
 11. - Repetidores.
 12. - Puntos de acceso.
 13. - Adaptadores de red.
 14. - Dispositivos de ventilación forzada.
 15. - Termostatos.
16. Comprobación de cambios en las condiciones ambientales de los locales.
17. Resolución de las distintas averías y verificación de parámetros.

UNIDAD DIDÁCTICA 5. ELABORACIÓN DEL INFORME DE REPARACIÓN.

1. Descripción del proceso y medios utilizados:
 2. - Parámetros de funcionamiento de las instalaciones.
 3. - Ajuste y puesta a punto.
4. Esquemas y planos.
5. Contrato de mantenimiento y garantía.