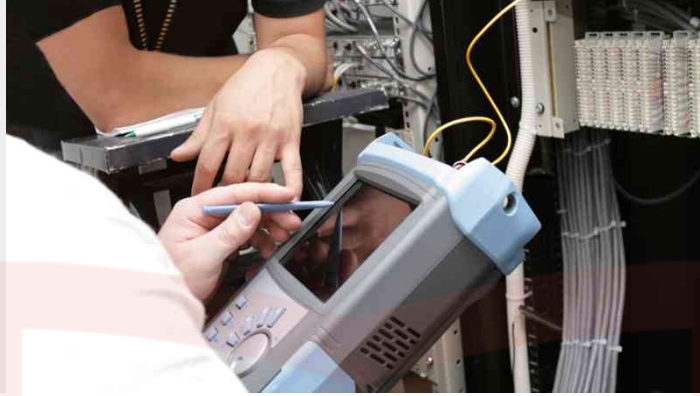


## UF1118 MONTAJE DE SISTEMAS TELEFÓNICOS CON CENTRALITAS DE BAJA CAPACIDAD (ONLINE)



**180,00 € - 250,00 €**

Este curso se ajusta a lo expuesto en el itinerario de aprendizaje perteneciente a la Unidad Formativa UF1118 Montaje de Sistemas Telefónicos con Centralitas de Baja Capacidad del Módulo Formativo MF0599\_2 Montaje y mantenimiento de sistemas telefónicos con centralitas de baja capacidad, regulado en el Real Decreto 683/2011, de 13 de mayo, que permitirá al alumnado adquirir las competencias profesionales necesarias para montar sistemas de telefonía con centralitas de baja capacidad.

**Categorías:** [Cursos online](#), [Electricidad y Electrónica](#), [Formación Profesional y Oficios](#) |

### INFORMACIÓN

<b>Duración</b>	80 h
<b>Modalidad</b>	Online
<b>Docencia</b>	TUTOR PERSONAL

<b>Prácticas</b>	GESTIÓN DE PRÁCTICAS EN EMPRESAS
<b>Método de pago</b>	FINANCIACIÓN SIN INTERESES
<b>Centro de empleo</b>	AGENCIA DE COLOCACIÓN
<b>Formación acreditada</b>	CENTRO ACREDITADO POR EL SEPE

## DESCRIPCIÓN DEL PRODUCTO

### UNIDAD FORMATIVA 1. MONTAJE DE SISTEMAS TELEFÓNICOS CON CENTRALITAS DE BAJA CAPACIDAD

#### UNIDAD DIDÁCTICA 1. RED DE TELEFONÍA INTERIOR.

1. Medios de transmisión:
2. - Tipos (cables simples, balanceadas, par trenzado).
3. - Características (ancho de banda, atenuación, etc.).
4. - Parámetros eléctricos y circuito equivalente.
5. Señalización en redes de telefonía interior.
6. Equipos en la red de telefonía interior:
7. - Terminales (teléfonos).
8. - Contestadores automáticos.
9. - Facsímil (fax).
10. - Datáfonos.
11. Topología de la red de telefonía interior:
12. - Estrella, árbol, poligonal.
13. - Tipos de instalación (analógica, digital).
14. - Líneas de enlace, extensiones.
15. Utillaje e Instrumentación básica:
16. - Herramientas de engaste de conectores, pistolas de enrollado, alicates crimpadores, grapadoras, etc.
17. - Instrumental de medida (polímetro, analizadores de protocolo, telurómetro, comprobadores de red interior).

## **UNIDAD DIDÁCTICA 2. CENTRALITAS PRIVADAS DE CONMUTACIÓN (PBX).**

1. Sistemas multilínea KTS y centrales PBX.
2. Funcionamiento de las centralitas PBX.
3. Estructura de las centralitas PBX (alimentación, control, conmutación, etc.).
4. Hardware en las centralitas PBX (procesador, extensiones, enlaces, etc.).
5. Tipos de centralitas PBX atendiendo al:
  6. - Sistema de conmutación.
  7. - Sistema de control.
  8. - Programa.
  9. - Sistema de señalización.
10. - Tipo de servicios.
11. - Tipo de red
12. Servicios integrados en las centralitas PBX:
  13. - Distribución automática de llamadas (ACD).
  14. - Funciones de gestión (servicio despertador, llamadas realizadas, importe de las llamadas, avisos, etc.).
  15. - Conexión con ordenadores.
  16. - Formación de redes.
  17. - Medidas de tráfico.
  18. - Integración voz/datos.
19. Servicios asociados a la central:
  20. - Sistemas de mensajería vocal.
  21. - Ayudas a operadora.
  22. - Listín telefónico.
  23. - Gestión de la tarificación.
  24. - Busca personas.
  25. - Conexiones inalámbricas.
  26. - Videoconferencia.
27. Características de los locales destinados a la instalación de centralitas.

## **UNIDAD DIDÁCTICA 3. MONTAJE DE LOS SISTEMAS DE CONDUCCIÓN DEL CABLEADO Y TENDIDO DE CONDUCTORES.**

1. Interpretación del plano arquitectónico e identificación de la instalación telefónica:
  2. - Simbología arquitectónica.
  3. - Simbología telefónica.
4. Sistemas de conducción de cableado:

5. - Tipos de sistemas de conducción de cables.
6. - Técnicas de instalación de sistemas de conducción de cables.
7. Fijaciones en las instalaciones de telefonía:
8. - Identificación de los tipos de fijaciones (soportes, estructuras, tornillería, collares, grapas, abrazaderas, fijaciones químicas).
9. - Técnicas de montaje de las fijaciones.
10. Selección de equipos y aplicación de las normas de seguridad empleados en la preparación, mecanizado y fijación de los sistemas de conducción de conductores.
11. Fijación de cajas de distribución, regleteros, rosetas y centralitas.
12. Tipos de conductores:
13. - Cables de pares: bifilar, multipar, de pares trenzados.
14. - Constitución y códigos de colores de los cables de pares.
15. - Cables coaxiales.
16. Técnicas de tendido de conductores.
17. Identificación y etiquetado de conductores.
18. Utilización de equipos y aplicación de las normas de seguridad en el tendido y conexionado de conductores.

#### **UNIDAD DIDÁCTICA 4. MONTAJE DE SISTEMAS TELEFÓNICOS CON CENTRALITAS PBX.**

1. Conexionado de las rosetas a los regleteros de las cajas de distribución.
2. Conexionado de cajas de distribución y centralita.
3. Conexionado de líneas de enlace y centralita.
4. Comprobación de la puesta a tierra.
5. Comprobación de las líneas de conexión.
6. Programación de centralitas PBX:
7. - Prestaciones y funciones para llamadas externas.
8. - Programación de extensiones.
9. Puesta en servicio y comprobación de la programación.
10. Documentación de interconexionado y cableado.
11. Informe final de pruebas y verificaciones.