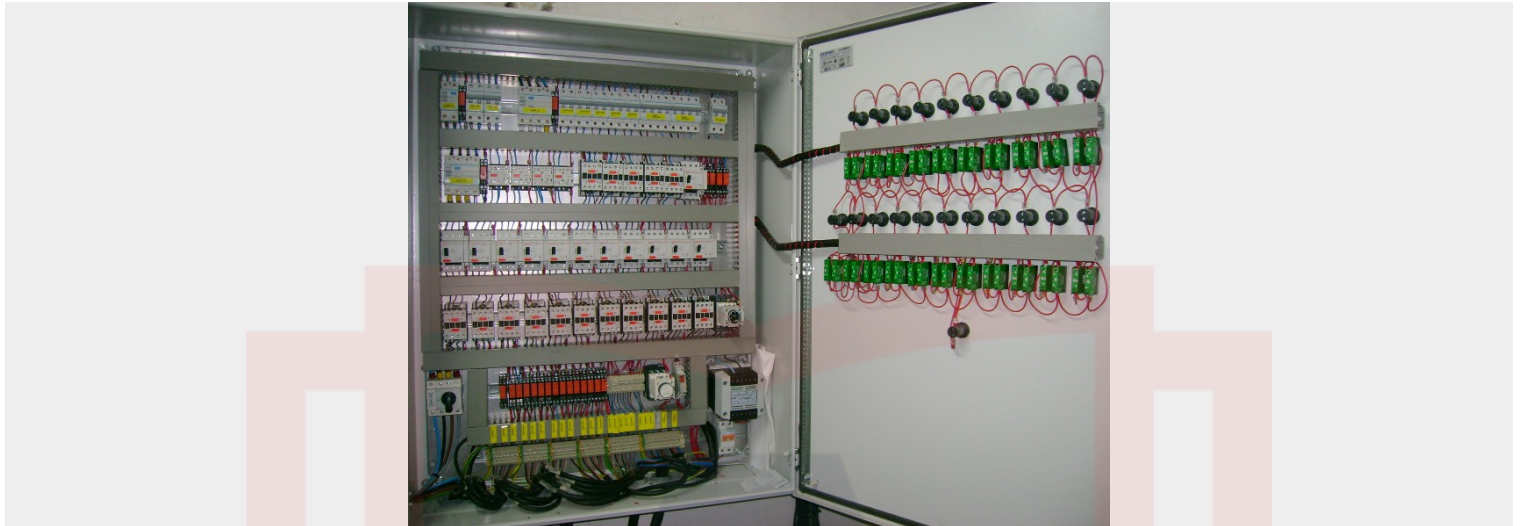


UF0895 MANTENIMIENTO DE REDES ELÉCTRICAS SUBTERRÁNEAS DE BAJA TENSIÓN (ONLINE)



180,00 € - 250,00 €

Este curso se ajusta a lo expuesto en el itinerario de aprendizaje perteneciente a la Unidad Formativa UF0895 mantenimiento de redes eléctricas subterráneas de baja tensión, incluida en el Módulo Formativo MF0824_2 Montaje y mantenimiento de redes eléctricas subterráneas de baja tensión, regulada en el Real Decreto 683/2011, de 13 de mayo, que permita al alumnado adquirir las competencias profesionales necesarias para montar y mantener redes eléctricas subterráneas de baja tensión.n

Categorías: [Cursos online](#), [Electricidad y Electrónica](#), [Formación Profesional y Oficios](#) |

INFORMACIÓN

Duración 30 h

Modalidad	Online
Docencia	TUTOR PERSONAL
Prácticas	GESTIÓN DE PRÁCTICAS EN EMPRESAS
Método de pago	FINANCIACIÓN SIN INTERESES
Centro de empleo	AGENCIA DE COLOCACIÓN
Formación acreditada	CENTRO ACREDITADO POR EL SEPE

DESCRIPCIÓN DEL PRODUCTO

UNIDAD FORMATIVA 1. MANTENIMIENTO DE REDES ELÉCTRICAS SUBTERRÁNEAS DE BAJA TENSIÓN

UNIDAD DIDÁCTICA 1. IDENTIFICACIÓN DE LAS PARTES QUE CONFIGURA LA RED SUBTERRÁNEA DE B.T.

1. Verificación de la normativa aplicada en redes subterráneas de Baja Tensión.
2. Tipos de distribución en redes subterráneas de Baja Tensión.
3. Esquemas en redes subterráneas de Baja Tensión.
4. Variación de los parámetros de la red de distribución, en función de las modificaciones de la misma.

UNIDAD DIDÁCTICA 2. MANTENIMIENTO Y REPARACIÓN DE REDES ELÉCTRICAS SUBTERRÁNEAS DE B.T.

1. Diagnóstico y localización de averías. Sintomatología, técnicas empleadas y características fundamentales.
2. Normas y procedimientos. Normas particulares de la compañía suministradora.
3. Herramientas empleadas para el mantenimiento de instalaciones. Función, utilización y tipos empleados.
4. Mantenimiento predictivo. Mantenimiento preventivo. Mantenimiento correctivo. Mantenimiento de una línea subterránea de BT. Medidas y controles.
5. Termografía. Medida de resistencia de puesta a tierra, entre otras.
6. Revisiones de mantenimiento. Reconocimiento Reglamentario.

7. Conexión/desconexión de redes subterráneas de BT. Permisos. Comprobaciones y actuaciones previas.
8. Relación con la compañía suministradora. El Despacho de control Eléctrico.
9. Elaboración de informes de actividad y resultados.

