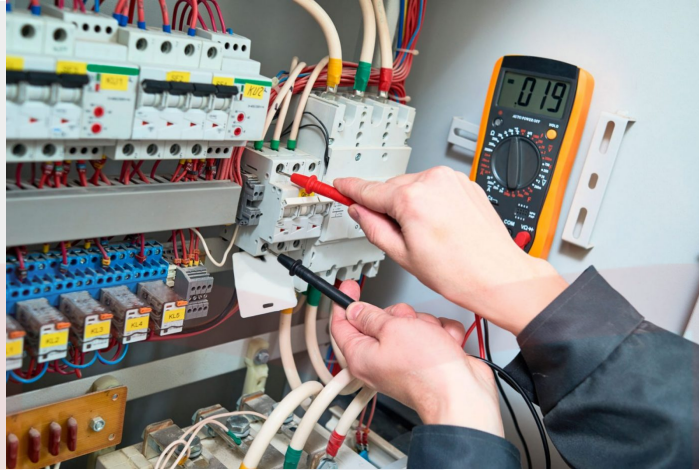


## UF0884 MONTAJE DE INSTALACIONES ELÉCTRICAS DE ENLACE EN EDIFICIOS (ONLINE)



**180,00 € - 250,00 €**

Este curso se ajusta a lo expuesto en el itinerario de aprendizaje perteneciente a la Unidad Formativa UF0884 Montaje de instalaciones eléctricas de enlace en edificios, que permita al alumnado adquirir las competencias profesionales necesarias para montar, mantener y reparar las instalaciones eléctricas para baja tensión.n

**Categorías:** [Cursos online](#), [Electricidad y Electrónica](#), [Formación Profesional y Oficios](#) |

### INFORMACIÓN

<b>Duración</b>	60 h
<b>Modalidad</b>	Online
<b>Docencia</b>	TUTOR PERSONAL

<b>Prácticas</b>	GESTIÓN DE PRÁCTICAS EN EMPRESAS
<b>Método de pago</b>	FINANCIACIÓN SIN INTERESES
<b>Centro de empleo</b>	AGENCIA DE COLOCACIÓN
<b>Formación acreditada</b>	CENTRO ACREDITADO POR EL SEPE

## **DESCRIPCIÓN DEL PRODUCTO**

### **UNIDAD FORMATIVA 1. MONTAJE DE INSTALACIONES ELÉCTRICAS DE ENLACE EN EDIFICIOS**

#### **UNIDAD DIDÁCTICA 1. INSTALACIONES DE ENLACE.**

1. Línea general de alimentación:
2. - Características y tipos de los elementos (caja general de protección y medida, contadores, cables, tubos, dispositivos generales e individuales de mando y protección, interruptor de control de potencia). ITC-BT-13, ITC-BT-14, ITC-BT-15, ITC-BT11.
3. Características y tipos de elementos:
4. - Cuadro de distribución.
5. - Elementos de mando y protección.
6. - Tubos y canalizaciones
7. - Cajas.
8. - Conductores eléctricos.
9. - Elementos de maniobra y de conexión.
10. Emplazamiento y montaje de las instalaciones de enlace:
11. - Cajas generales de protección.
12. - Contadores y centralización.
13. - Dispositivos de mando y protección. ITC-BT-16, ITC-BT-17.

#### **UNIDAD DIDÁCTICA 2. REPRESENTACIÓN Y SIMBOLOGÍA DE LAS INSTALACIONES ELÉCTRICAS DE ENLACE.**

1. Simbología normalizada en las instalaciones eléctricas de enlace.
2. Planos y esquemas eléctricos normalizados.
3. Interpretación de esquemas eléctricos de las instalaciones de enlace:
4. - Para un solo usuario.

5. - Para más de un usuario.
6. Normativa y reglamentación. ITC-BT-12.

### **UNIDAD DIDÁCTICA 3. MEDIDA EN LAS INSTALACIONES ELÉCTRICAS.**

1. Magnitudes eléctricas.
2. Resistencia eléctrica de las tomas de tierra y aislamientos.
3. Relaciones fundamentales entre las magnitudes eléctricas.
4. Instrumentos de medida:
  5. - Tipología y características.
  6. Procedimientos de conexión.
  7. Procesos de medida.

### **UNIDAD DIDÁCTICA 4. ELABORACIÓN DE LA DOCUMENTACIÓN DE LAS INSTALACIONES ELÉCTRICAS DE ENLACE.**

1. Documentación de las instalaciones ITC-BT-01, ITC-BT-02.
2. Requisitos y actuaciones de los instaladores autorizados ITC-BT-03.
3. Documentación y puesta en servicio de las instalaciones ITC-BT-04.
4. Verificación e inspecciones ITC-BT-05.
5. Previsión de cargas para el suministro de B.T. ITC-BT-08, ITC-BT-10.