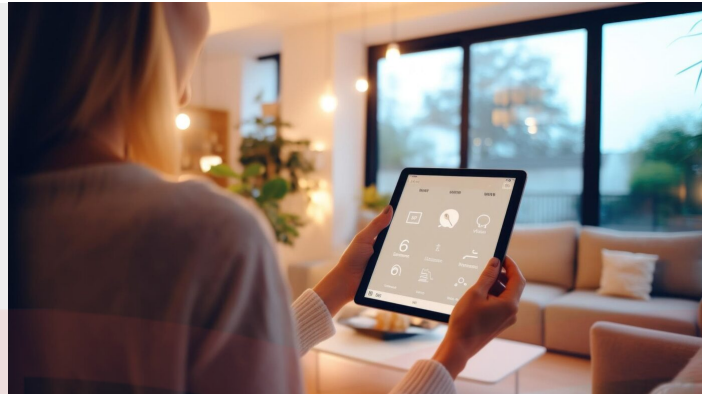


TÉCNICO EN INSTALACIONES DOMÓTICAS



436,00 € - 589,00 €

Este CURSO EN INSTALACIONES DOMÓTICAS le ofrece una formación especializada en la materia. Debemos saber que en el ámbito del mundo de la electricidad y la electrónica es necesario conocer los diferentes campos de las operaciones auxiliares de montaje de instalaciones electrotécnicas y de telecomunicaciones. Así, con el presente curso se pretende aportar los conocimientos necesarios para los montajes en instalaciones domóticas en edificios.

Categorías: [Cursos online](#), [Informática Diseño y Programación](#) |

INFORMACIÓN

Duración	360 h
Modalidad	Online
Docencia	TUTOR PERSONAL
Prácticas	GESTIÓN DE PRÁCTICAS EN EMPRESAS

Método de pago	FINANCIACIÓN SIN INTERESES
Centro de empleo	AGENCIA DE COLOCACIÓN
Formación acreditada	CENTRO ACREDITADO POR EL SEPE

DESCRIPCIÓN DEL PRODUCTO

1. MÓDULO 1. INSTALACIONES DOMÓTICAS

UNIDAD DIDÁCTICA 1. SISTEMA DOMÓTICO UTILIZADO EN EDIFICIOS

1. Sistemas domóticos utilizados en función de:
 2. - Seguridad
 3. - Confort
 4. - Economía
5. Elementos del sistema domótico:
 6. - Controlador
 7. - Sensores
 8. - Interface de entrada
 9. - Interface de salida
 10. - Actuadores
 11. - Fuente de alimentación

UNIDAD DIDÁCTICA 2. MONTAJE DE LOS ELEMENTOS DE LAS INSTALACIONES DOMÓTICAS EN EDIFICIOS

1. Preparado y tendido de conductores del sistema domótico utilizado
2. Montaje de sensores y actuadores
3. Instalación de interface y controlador

UNIDAD DIDÁCTICA 3. CONEXIONADO DE LOS ELEMENTOS DE LAS INSTALACIONES DOMÓTICAS

1. Procedimientos de conexionado
2. Conexión de sensores
3. Conexionado de actuadores

4. Conexión del equipo de control

UNIDAD DIDÁCTICA 4. SUSTITUCIÓN DE LOS ELEMENTOS AVERIADOS EN LAS INSTALACIONES DOMÓTICAS

1. Características de las averías típicas de la instalación
2. Tipología de las averías:
3. - Averías en sensores y actuadores
4. - Averías del sistema de control
5. Procedimientos de sustitución de los elementos averiados
6. Procedimientos de restablecimiento del funcionamiento de la instalación

UNIDAD DIDÁCTICA 5. CONCEPTOS GENERALES DE LA DOMÓTICA / INMÓTICA

1. Definición de conceptos relacionados con domótica.
2. Aplicación de la domótica a la vivienda como parte del “hogar digital”.
3. Descripción de las diferentes redes que forman un edificio y su integración con la domótica.
4. Análisis del ámbito de aplicación y ejemplos de aplicación.
5. Desarrollo histórico y estado actual de la domótica.
6. Análisis de los actores Influyentes de la domótica.
7. Identificación de los organismos y asociaciones relacionados con la domótica.

UNIDAD DIDÁCTICA 6. APLICACIÓN DE ELECTRICIDAD Y ELECTRÓNICA A LOS SISTEMAS DOMÓTICOS

1. Relación de los conceptos y elementos electrónicos / eléctricos básicos.
2. Interpretación de manuales así como de las características y funciones de los aparatos proporcionados por los fabricantes (incluso en otros idiomas).
3. Análisis de los sistemas de control básicos (autómatas) y su evolución hacia sistemas domóticos.

UNIDAD DIDÁCTICA 7. RELACIÓN DE LAS REDES DE COMUNICACIÓN CON LA DOMÓTICA

1. Descripción de las diferentes redes de comunicación existentes en el mercado.
2. Evaluación de las necesidades del sistema según las indicaciones del proyecto.
3. Valoración de las posibilidades y ventajas de una vivienda / edificio inteligente con capacidad de comunicación bidireccional.

UNIDAD DIDÁCTICA 8. INTEGRACIÓN DE LA DOMÓTICA CON REDES DE COMUNICACIÓN Y OTRAS TECNOLOGÍAS A GESTIONAR Y / O MONITORIZAR: CONFIGURACIÓN DE LA/S PASARELA/S:

1. Red TCP/IP (WAN y LAN)
2. Red telefónica RTC
3. Red multimedia - Hogar Digital
4. Red GSM / GPRS
5. Redes PAN: BlueTooth
6. Red IR
7. Integración de cámaras y sistemas de seguridad
8. Tecnologías Inalámbricas
9. Sistemas de proximidad y control de acceso
10. Pasarelas a otras redes de gestión: Iluminación, Clima.
11. Sistemas de Interacción para personas con discapacidades o minusvalías. Parametrización de interfaces de control adaptado del entorno, avisos y vigilancia.
12. Otras tecnologías a considerar

UNIDAD DIDÁCTICA 9. DOCUMENTACIÓN DE UNA INSTALACIÓN DOMÓTICA

1. Uso de Herramientas de generación de informes
2. Verificación del estado final de la instalación y actualización del proyecto incluyendo las modificaciones respecto al proyecto original
3. Desarrollo del Inventario final de dispositivos y aparatos: Software y Hardware
4. Realización de una copia de seguridad y respaldo de configuraciones de los diferentes dispositivos y sistemas integrados en el proyecto.
5. Creación y mantenimiento del libro de incidencias
6. Creación del manual de usuario de la instalación
7. Elaboración de la documentación correspondiente al proyecto que se indique

UNIDAD DIDÁCTICA 10. MANTENIMIENTO DE UNA INSTALACIÓN DOMÓTICA.

1. Puesta a punto de la instalación y protocolo de pruebas.
2. Mantenimiento de un sistema domótico a Nivel Hardware
3. Mantenimiento de un sistema domótico a Nivel Software
4. Tele-mantenimiento (Programación y mantenimiento a distancia)
5. Mantenimiento de prevención de la instalación mediante gestión domótica.
6. MÓDULO 2. INSTALACIÓN Y PUESTO EN MARCHA DE UN PROYECTO DOMÓTICO / INMÓTICO

UNIDAD DIDÁCTICA 1. RELACIÓN DE LAS REDES DE COMUNICACIÓN CON LA DOMÓTICA

1. Descripción de las diferentes redes de comunicación existentes en el mercado.
2. Evaluación de las necesidades del sistema según las indicaciones del proyecto.
3. Valoración de las posibilidades y ventajas de una vivienda / edificio inteligente con capacidad de comunicación bidireccional.

UNIDAD DIDÁCTICA 2. INTEGRACIÓN DE LA DOMÓTICA CON REDES DE COMUNICACIÓN Y OTRAS TECNOLOGÍAS A GESTIONAR Y / O MONITORIZAR: CONFIGURACIÓN DE LA/S PASARELA/S:

1. Red TCP/IP (WAN y LAN)
2. Red telefónica RTC
3. Red multimedia - Hogar Digital
4. Red GSM / GPRS
5. Redes PAN: BlueTooth
6. Red IR
7. Integración de cámaras y sistemas de seguridad
8. Tecnologías Inalámbricas
9. Sistemas de proximidad y control de acceso
10. Pasarelas a otras redes de gestión: Iluminación, Clima.
11. Sistemas de Interacción para personas con discapacidades o minusvalías. Parametrización de interfaces de control adaptado del entorno, avisos y vigilancia.
12. Otras tecnologías a considerar
13. **MÓDULO 3. CONECTIVIDAD DEL PROYECTO DOMÓTICO: REDES, SISTEMAS Y PROTOCOLOS DE COMUNICACIÓN; PASARELAS.**

UNIDAD DIDÁCTICA 1. RELACIÓN DE LAS REDES DE COMUNICACIÓN CON LA DOMÓTICA

1. Descripción de las diferentes redes de comunicación existentes en el mercado.
2. Evaluación de las necesidades del sistema según las indicaciones del proyecto.
3. Valoración de las posibilidades y ventajas de una vivienda / edificio inteligente con capacidad de comunicación bidireccional.

UNIDAD DIDÁCTICA 2. INTEGRACIÓN DE LA DOMÓTICA CON REDES DE COMUNICACIÓN Y OTRAS TECNOLOGÍAS A GESTIONAR Y / O MONITORIZAR: CONFIGURACIÓN DE LA/S PASARELA/S:

1. Red TCP/IP (WAN y LAN)

2. Red telefónica RTC
3. Red multimedia - Hogar Digital
4. Red GSM / GPRS
5. Redes PAN: BlueTooth
6. Red IR
7. Integración de cámaras y sistemas de seguridad
8. Tecnologías Inalámbricas
9. Sistemas de proximidad y control de acceso
10. Pasarelas a otras redes de gestión: Iluminación, Clima.
11. Sistemas de Interacción para personas con discapacidades o minusvalías. Parametrización de interfaces de control adaptado del entorno, avisos y vigilancia.
12. Otras tecnologías a considerar
13. MÓDULO 4. DOCUMENTACIÓN , MANTENIMIENTO Y GESTIÓN DE INCIENCIAS EN UN PROYECTO DOMÓTICO.

UNIDAD DIDÁCTICA 1. DOCUMENTACIÓN DE UNA INSTALACIÓN DOMÓTICA/INMÓTICA.

1. Uso de Herramientas de generación de informes
2. Verificación del estado final de la instalación y actualización del proyecto incluyendo las modificaciones respecto al proyecto original
3. Desarrollo del Inventario final de dispositivos y aparatos: Software y Hardware
4. Realización de una copia de seguridad y respaldo de configuraciones de los diferentes dispositivos y sistemas integrados en el proyecto.
5. Creación y mantenimiento del libro de incidencias
6. Creación del manual de usuario de la instalación
7. Elaboración de la documentación correspondiente al proyecto que se indique

UNIDAD DIDÁCTICA 2. MANTENIMIENTO DE UNA INSTALACIÓN DOMÓTICA/INMÓTICA.

1. Puesta a punto de la instalación y protocolo de pruebas.
2. Mantenimiento de un sistema domótico a Nivel Hardware
3. Mantenimiento de un sistema domótico a Nivel Software
4. Tele-mantenimiento (Programación y mantenimiento a distancia)
5. Mantenimiento de prevención de la instalación mediante gestión domótica.

UNIDAD DIDÁCTICA 3. GESTIÓN DE INCIDENCIAS EN UNA INSTALACIÓN

1. Detección de fallos en un sistema domótico
2. Localización de problemática debida al hardware
3. Localización de problemática debida al software
4. Solución: Procedimientos y recomendaciones para reponer dispositivos (o añadirlos) en la instalación
5. Solución: Procedimientos y recomendaciones para actualizar, modificar software o firmware en la instalación

