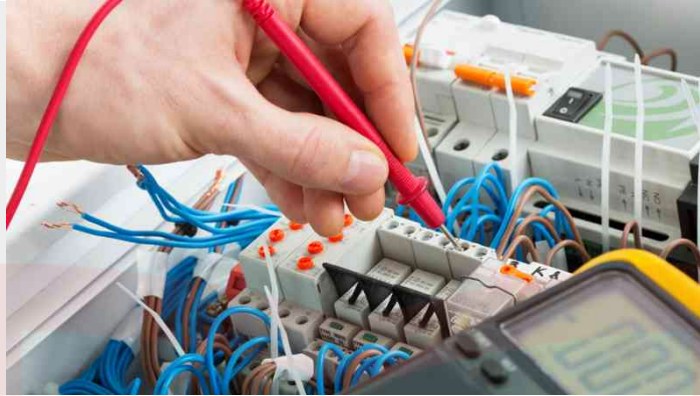


MF1533_2 OPERACIÓN LOCAL Y MANTENIMIENTO DE PRIMER NIVEL EN SUBESTACIONES ELÉCTRICAS (ONLINE)



250,00 € - 350,00 €

En el ámbito de la energía y agua, es necesario conocer los diferentes campos de la gestión del montaje y mantenimiento de subestaciones eléctricas, dentro del área profesional de energía eléctrica. Así, con el presente curso se pretende aportar los conocimientos sobre operación local y mantenimiento de primer nivel en subestaciones eléctricas.

Categorías: [Certificados de Profesionalidad](#), [Certificados de Profesionalidad Online](#), [Energía y Agua](#) |

INFORMACIÓN

Duración	120 h
Modalidad	Online
Docencia	TUTOR PERSONAL
Prácticas	GESTIÓN DE PRÁCTICAS EN EMPRESAS

Método de pago	FINANCIACIÓN SIN INTERESES
Centro de empleo	AGENCIA DE COLOCACIÓN
Formación acreditada	CENTRO ACREDITADO POR EL SEPE

DESCRIPCIÓN DEL PRODUCTO

MÓDULO 1. OPERACIÓN LOCAL Y MANTENIMIENTO DE PRIMER NIVEL EN SUBESTACIONES ELÉCTRICAS

UNIDAD FORMATIVA 1. OPERACIÓN LOCAL Y MANTENIMIENTO PREVENTIVO DE PRIMER NIVEL EN SUBESTACIONES ELÉCTRICAS

UNIDAD DIDÁCTICA 1. OPERACIÓN DE LOS SUBSISTEMAS DE SUBESTACIONES ELÉCTRICAS.

1. Planos de subestaciones. Identificación de equipos e instalaciones.
2. Maniobras de operación de disyuntores, interruptores y seccionadores.
3. Maniobras de operación de los transformadores.
4. Maniobras para actuación sobre cambio de topología de subestaciones.
5. Operación de los sistemas de comunicaciones.
6. Operación de los sistemas de protección y medida.
7. Operación de los sistemas de control.
8. Maniobras en sistemas auxiliares:
9. Operación de los sistemas de corriente continua.
10. Operación de los sistemas de alimentación ininterrumpida.
11. Operación de los sistemas de corriente alterna auxiliar.
12. Requisitos de seguridad y valoración de riesgos en la operación de subestaciones eléctricas.

UNIDAD DIDÁCTICA 2. MANTENIMIENTO PREVENTIVO DE PRIMER NIVEL DE SUBESTACIONES ELÉCTRICAS

1. Establecimiento y gestión de los planes de mantenimiento en subestaciones eléctricas.
2. Programa de mantenimiento preventivo de subestaciones eléctricas.
3. Mantenimiento de interruptores y seccionadores.
4. Mantenimiento de transformadores.
5. Mantenimiento del sistema de pararrayos.

6. Mantenimiento del sistema de toma de tierras.
7. Procedimientos y operaciones para la toma de medidas.
8. Procedimientos y operaciones para la toma de medidas.
9. Comprobación y ajuste de los parámetros a los valores de consigna.
10. Operaciones mecánicas en el mantenimiento de instalaciones y equipos.
11. Operaciones eléctricas de mantenimiento de circuitos.
12. Equipos y herramientas usuales.
13. Amortiguación, vibraciones.
14. Filtros, ventilación.
15. Medidas de prevención de riesgos laborales en el mantenimiento preventivo de subestaciones eléctricas.
16. Protección medioambiental en el mantenimiento preventivo de subestaciones eléctricas.
17. Impacto medioambiental.
18. Gestión de residuos.
19. Limpieza.

UNIDAD DIDÁCTICA 3. DOCUMENTACIÓN Y NORMATIVA PARA LA OPERACIÓN DE SUBESTACIONES ELÉCTRICAS.

1. Reglamentación y normativa de aplicación asociada a la operación de subestaciones eléctricas.
2. Documentación técnica de los elementos sobre los que se realiza la operación y mantenimiento.
3. Manuales de operación de sistemas y equipos.
4. Manuales de mantenimiento de sistemas y equipos.
5. Procedimientos de operación de sistemas y equipos.
6. Procedimientos de descargo de los equipos e instalaciones de una subestación.
7. Protocolos de restitución del servicio.

UNIDAD FORMATIVA 2. MANTENIMIENTO CORRECTIVO DE PRIMER NIVEL DE SUBESTACIONES ELÉCTRICAS

UNIDAD DIDÁCTICA 1. OPERACIONES DE MANTENIMIENTO CORRECTIVO DE PRIMER NIVEL DE SUBESTACIONES ELÉCTRICAS

1. Técnicas de diagnóstico de averías.
2. Averías críticas.
3. Métodos para la reparación de los distintos componentes de las instalaciones.
4. Herramientas y equipos auxiliares soporte para realizar el mantenimiento.
5. Descripción.

6. Modos de utilización.
7. Conservación.
8. Preparación de áreas de trabajo para realizar actividades de mantenimiento correctivo.
9. Desmontaje y reparación o reposición de elementos eléctricos y mecánicos.
10. Medidas de prevención de riesgos laborales en el mantenimiento correctivo de subestaciones eléctricas.
11. Protección medioambiental en el mantenimiento correctivo de subestaciones eléctricas.

UNIDAD DIDÁCTICA 2. PROCEDIMIENTOS PARA EL MANTENIMIENTO CORRECTIVO SOBRE EQUIPOS E INSTALACIONES.

1. Normativa de aplicación en el mantenimiento correctivo de subestaciones eléctricas.
2. Procedimientos de las operaciones de mantenimiento correctivo sobre los equipos e instalaciones.
3. Procedimientos para aislar eléctricamente equipos e instalaciones.