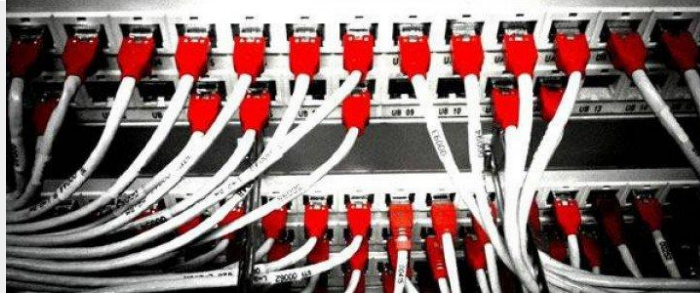


MF0956_2 INTERCONEXIÓN DE REDES PRIVADAS Y REDES PÚBLICAS (ONLINE)



350,00 € - 425,00 €

La presente formación se ajusta al itinerario formativo del Módulo Formativo MF0956_2 Interconexión de Redes Privadas y Redes Públicas, certificando el haber superado las distintas Unidades de Competencia en él incluidas, y va dirigido a la acreditación de las Competencias profesionales adquiridas a través de la experiencia laboral y de la formación no formal, vía por la que va a optar a la obtención del correspondiente Certificado de Profesionalidad, a través de las respectivas convocatorias que vayan publicando las distintas Comunidades Autónomas, así como el propio Ministerio de Trabajo (Real Decreto 1224/2009 de reconocimiento de las competencias profesionales adquiridas por experiencia laboral).

Categorías: [Informática y Comunicaciones](#) |

INFORMACIÓN

Duración	150 h
Modalidad	Online
Docencia	TUTOR PERSONAL
Prácticas	GESTIÓN DE PRÁCTICAS EN EMPRESAS

Método de pago	FINANCIACIÓN SIN INTERESES
Centro de empleo	AGENCIA DE COLOCACIÓN
Formación acreditada	CENTRO ACREDITADO POR EL SEPE
Precio	Particular, Empresa

DESCRIPCIÓN DEL PRODUCTO

MÓDULO 1. INTERCONEXIÓN DE REDES PRIVADAS Y REDES PÚBLICAS

UNIDAD FORMATIVA 1. INSTALACIÓN Y CONFIGURACIÓN DE LOS NODOS DE INTERCONEXIÓN DE REDES PRIVADAS CON PÚBLICAS

UNIDAD DIDÁCTICA 1. INTERCONEXIÓN DE REDES.

1. Conceptos básicos sobre redes públicas.
2. Servicios de interconexión con la red pública.
3. - Parámetros: alimentación eléctrica, sujeción mecánica, otros.
4. - Requerimientos de interconexión. Normativa de calidad.
5. - Interfaces en función de la tipología de red.
6. - Normativas de seguridad.
7. Arquitectura de un dispositivo de interconexión de redes.
8. - Interfaces.
9. - Módulos.
10. - Cables.
11. Conceptos de encaminamiento.
12. - Segmentación de redes.
13. - Algoritmos de encaminamiento.

UNIDAD DIDÁCTICA 2. DISPOSITIVOS DE INTERCONEXIÓN DE REDES.

1. Interfaces más habituales de interconexión de redes.
2. - Interconexión de área local (RAL-RAL)
3. - Interconexión de área extensa (RAL-MAN o RAL-WAN)
4. Características de los servicios de interconexión de redes.

5. Tecnologías empleadas.
6. Identificación de los servicios de conexión.
7. - Interrelación de los servicios.
8. - Implementación en los equipos de la red local.
9. Los proveedores de servicios de comunicaciones.
10. - Servicios de interconexión.
11. - Perfiles de los servicios.

UNIDAD DIDÁCTICA 3. PROTOCOLOS DE INTERCONEXIÓN DE REDES.

1. Protocolos utilizados en la interconexión redes privadas y públicas.
2. - Clasificación según sus funciones.
3. - Servicios soportados.
4. - Pila de protocolos TCP/IP.
5. * Introducción.
6. * Modelo OSI.
7. * Niveles. Descripción de cada uno.
8. Cifrado. Redes privadas virtuales.
9. - Descripción.
10. - Usos.
11. - Tipos.
12. - Implementaciones.
13. - Parámetros de configuración y gestión de interconexión de redes privadas virtuales.
14. Mecanismos de seguridad.
15. - Enmascaramiento y redirección.
16. - Filtrado de paquetes.
17. - Características.
18. - Criterios.
19. - Ventajas.

UNIDAD DIDÁCTICA 4. PROCEDIMIENTOS DE INSTALACIÓN Y PRUEBA DE DISPOSITIVOS DE INTERCONEXIÓN DE REDES.

1. Normativas de seguridad física y eléctrica aplicables a los dispositivos de interconexión de redes.
2. - Lista de las principales normas.
3. - Características destacadas de cada una.
4. Procedimientos de carga de configuración en dispositivos de interconexión de redes.

5. - Carga mediante ficheros.
6. - Modificación de parámetros.
7. - Actualización de firmware.
8. - Conexiones locales y remotas para configuración
9. Procedimientos de verificación de los servicios de comunicación.

UNIDAD FORMATIVA 2. MONITORIZACIÓN Y RESOLUCIÓN DE INCIDENCIAS EN LA INTERCONEXIÓN DE REDES PRIVADAS CON REDES PÚBLICAS

UNIDAD DIDÁCTICA 1. PROCEDIMIENTOS DE MONITORIZACIÓN EN DISPOSITIVOS DE INTERCONEXIÓN DE REDES.

1. Herramientas de monitorización en dispositivos de interconexión de redes.
2. - Descripción.
3. - Uso.
4. - Funciones principales.
5. - Herramientas y aplicaciones utilizadas. Características.
6. Pruebas de monitorización.
7. - Tipos de prueba.
8. - Selección, conexión y configuración de la herramienta.
9. - Procedimientos sistemáticos de monitorización de equipos de interconexión de redes.
10. * Elementos a monitorizar.
11. * Herramientas a utilizar.
12. * Pasos a seguir.
13. * Resultados del proceso.
14. * Listas de comprobación.

UNIDAD DIDÁCTICA 2. PROCEDIMIENTOS DE DIAGNÓSTICO DE AVERÍAS EN DISPOSITIVOS DE INTERCONEXIÓN DE REDES.

1. Tipos de incidencias en la interconexión de redes públicas y privadas.
2. - Clasificaciones.
3. * Locales, remotas.
4. * Equipos afectados.
5. * Impacto en los servicios.
6. * Servicios afectados.
7. * Etc.
8. - Ejemplos.

9. Herramientas de diagnóstico y notificación de incidencias en dispositivos de interconexión de redes.
10. - Analizadores de protocolos.
11. - Herramientas «help-desk».
12. Procedimientos de gestión de incidencias.
13. - Aislamiento y diagnóstico de incidencias.
14. * Técnicas utilizadas.
15. * Herramientas.
16. - Los planes de contingencia.
17. - Procedimientos sistemáticos de resolución de incidencias.
18. * Gestión de incidencias en ITIL.
19. * Organización de un centro de atención al usuario.

