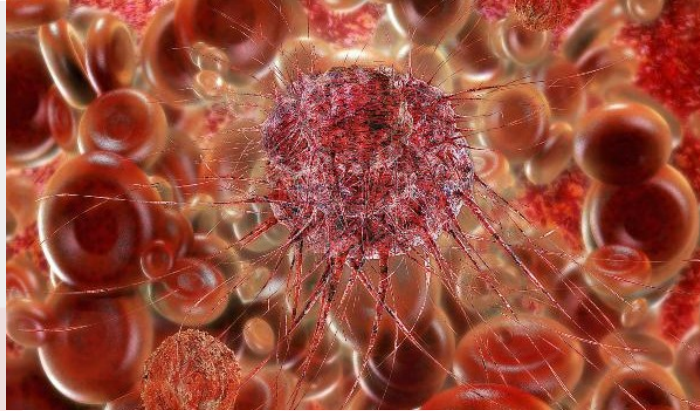


ESPECIALISTA EN ONCOHEMATOLOGÍA



350,00 € - 450,00 €

Se conoce a la oncohematología como la parte de la Hematología que trata los procesos oncológicos originados en los órganos que se encargan de formar la sangre y en los ganglios linfáticos. Así, con el presente curso se pretende aportar los conocimientos necesarios para el desarrollo de las diferentes actividades incluidas en la oncohematología.

Categorías: [Cursos online](#), [Sanidad dietética y nutrición](#) |

INFORMACIÓN

Duración	200 h
Modalidad	Online
Docencia	TUTOR PERSONAL
Prácticas	GESTIÓN DE PRÁCTICAS EN EMPRESAS
Método de pago	FINANCIACIÓN SIN INTERESES

Centro de empleo

AGENCIA DE COLOCACIÓN

Formación acreditada

CENTRO ACREDITADO POR EL SEPE

DESCRIPCIÓN DEL PRODUCTO

UNIDAD DIDÁCTICA 1. INTRODUCCIÓN AL CÁNCER

1. El cáncer
2. Etiología
3. Sintomatología
4. Pronóstico del cáncer
5. El cáncer como enfermedad genética y hereditaria
6. Tratamiento médico del cáncer

UNIDAD DIDÁCTICA 2. ASPECTOS GENERALES DE LA ONCOHEMATOLOGÍA

1. Nociones generales de la Oncohematología
2. - Sintomatología
3. - Pronóstico del cáncer
4. El cáncer como enfermedad genética y hereditaria
5. Antígenos y determinantes antigénicos
6. Diferencias entre los tipos de cáncer que afectan a los adultos y los que afectan en la infancia

UNIDAD DIDÁCTICA 3. LA SANGRE

1. La sangre: composición y funciones
2. - Composición de la sangre
3. - Funciones de la sangre
4. Grupos sanguíneos y subgrupos
5. - Sistema ABO
6. - Sistema Rhesus (Rh)
7. Test de Coombs
8. - Realización técnica de la prueba directa
9. - Interpretación de resultados de la prueba directa
10. Estudio de la compatibilidad sanguínea. Pruebas cruzadas

11. - Tipos de pruebas cruzadas
12. - Proceso de la prueba cruzada
13. - Observaciones generales sobre las pruebas cruzadas
14. Gases sanguíneos

UNIDAD DIDÁCTICA 4. MUESTRAS SANGUÍNEAS

1. Características generales de la sangre
2. Anatomía vascular
3. Material para la extracción sanguínea
4. - Tipos de tubos colectores
5. Técnicas de extracción sanguínea
6. - Punción cutánea o capilar
7. - Punción venosa
8. - Punción arterial
9. - Sangre de catéter
10. Errores comunes
11. - Errores más comunes en la manipulación de la muestra
12. - Prevención de errores y manejo de las complicaciones más comunes en la extracción sanguínea
13. Anticoagulantes
14. Fases preanalítica y postanalítica de la determinación clínica. Factores que afectan la composición química de la sangre

UNIDAD DIDÁCTICA 5. HEMOGRAMA

1. Introducción al hemograma
2. Series hematológicas
3. - Serie roja o eritrocitaria
4. - Serie blanca o leucocitaria
5. - Serie plaquetaria o trombocítica
6. Métodos analíticos hematológicos fundamentales
7. - Frotis sanguíneo y tinción
8. - Recuento de glóbulos rojos
9. - Determinación del volumen de glóbulos rojos: hematocrito
10. Velocidad de sedimentación

UNIDAD DIDÁCTICA 6. ENFERMEDADES TRATADAS EN ONCOHEMATOLOGÍA

1. Características generales del sistema inmunitario
2. - Mecanismos que intervienen
3. Leucemias
4. - Tipos de leucemias
5. Linfomas
6. - Linfoma no Hodgkin
7. - Linfoma de Hodgkin

UNIDAD DIDÁCTICA 7. TRATAMIENTOS DE LOS PROCESOS ONCOHEMATOLÓGICOS

1. Quimioterapia
2. - Clasificación de agentes quimioterápicos
3. - Vías de administración de citostáticos
4. - Efectos secundarios de la quimioterapia
5. Radioterapia
6. - Indicaciones
7. - Tipos de radioterapia
8. - Efectos secundarios
9. Terapias biológicas
10. Inmunoterapia
11. Trasplante alogénico de progenitores hematopoyéticos