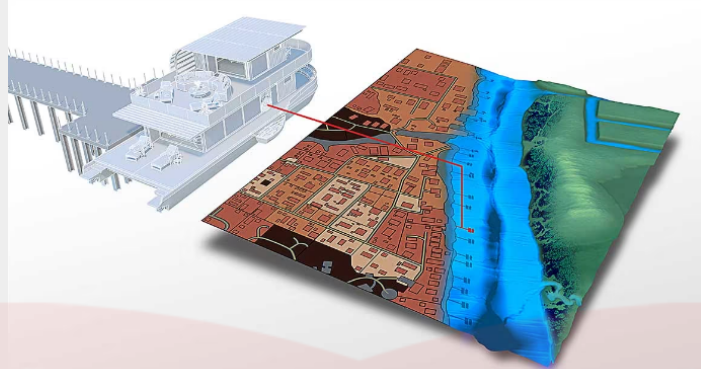


## AUTOCAD MAP 2015. NIVEL AVANZADO



**250,00 € - 350,00 €**

**Categorías:** [Administración y Gestión](#), [Administración y Oficinas](#), [Arquitectura Y Construcción](#), [Certificados de Profesionalidad Online](#), [Cursos online](#), [Edificación y Obra Civil](#) |

### INFORMACIÓN

<b>Duración</b>	180 h
<b>Modalidad</b>	Online
<b>Docencia</b>	TUTOR PERSONAL
<b>Prácticas</b>	GESTIÓN DE PRÁCTICAS EN EMPRESAS
<b>Método de pago</b>	FINANCIACIÓN SIN INTERESES
<b>Centro de empleo</b>	AGENCIA DE COLOCACIÓN
<b>Formación acreditada</b>	CENTRO ACREDITADO POR EL SEPE

## **DESCRIPCIÓN DEL PRODUCTO**

### **UNIDAD DIDÁCTICA 1. ADMINISTRACIÓN DE DATOS**

1. Introducción a la administración de datos
2. Los bancos de datos, esquemas y las clases de elemento geoespaciales
3. Orígenes de elementos. su configuración, creación y Supresión
4. Esquemas, creación, configuración, exposición, visualización, edición
5. Migración de datos

### **UNIDAD DIDÁCTICA 2. ADMINISTRACIÓN DE ESTILOS**

1. Introducción a la visualización y la aplicación de estilos
2. - Control de visualización del mapa
3. - Aplicación de estilos a elementos
4. - Aplicación de estilos a capas de dibujo
5. - Aplicación de estilos a imágenes ráster
6. Introducción a la aplicación de estilo a imágenes ráster
7. Aplicación de estilos a las nubes de puntos

### **UNIDAD DIDÁCTICA 3. CREACIÓN Y EDICIÓN DE DATOS**

1. Introducción a la creación y edición de datos
2. Administración de elementos
3. Creación de elementos
4. - check-in y check-out a elementos
5. Trabajo con objetos de dibujo
6. Trabajo con datos de topografía
7. Trabajo con datos de nube de puntos

### **UNIDAD DIDÁCTICA 4. INTRODUCCIÓN A LA GEOMETRÍA DE COORDENADAS**

1. Comandos de geometría de coordenadas, ángulo, dirección, orientaciones, curvatura, distancias, acimut, distancia y el desfase
2. Trabajo con datos de atributo y datos de objeto
3. Digitalización de objetos
4. Anotación de mapas

5. Anotación de objetos de dibujo
6. Trabajo con capas de texto
7. Medición y rastreo de coordenadas

## **UNIDAD DIDÁCTICA 5. ANÁLISIS DE DATOS**

1. Introducción al análisis de datos
2. Obtención de información sobre elementos y objetos
3. Creación de temas
4. Análisis de superficies basadas en ráster
5. Búsqueda y selección de datos
6. Análisis de las clases de elementos, Presentación, Guardado, Superposición
7. Análisis de topologías de dibujo, Presentación
8. Superposición de dos topologías
9. Disolución de topologías, Creación topología búfer, Creación y Consulta

## **UNIDAD DIDÁCTICA 6. PUBLICACIÓN Y USO COMPARTIDO DE MAPAS**

1. Introducción al uso compartido de la publicación
2. Publicación de mapas
3. Conversión y exportación
4. Trabajo con metadatos
5. - Edición de metadatos
6. - Uso compartido de metadatos

## **UNIDAD DIDÁCTICA 7. INTERFACES DE PROGRAMACIÓN**

1. Lista de comandos
2. Evaluador de expresiones
3. Constructor de expresiones
4. Cuadros de diálogo